

**IGNORANTIA IURIS NOCET**  
(NIEZNAJOMOŚĆ PRAWA SZKODZI)



# AKADEMIA PRAWA

## DLA

# MENADŻERA



PROJEKT WSPÓŁFINANSOWANY PRZEZ UNIĘ EUROPEJSKĄ W RAMACH EUROPEJSKIEGO FUNDUSZU SPOŁECZNEGO



**KAPITAŁ LUDZKI**  
NARODOWA STRATEGIA SPÓJNOŚCI



**UNIA EUROPEJSKA**  
EUROPEJSKI  
FUNDUSZ SPOŁECZNY



Jesteśmy pierwszą, komercyjną firmą szkoleniową w Polsce. Od 28 lat pomagamy naszym Klientom realizować ich cele biznesowe poprzez szkolenia i doradztwo.

Grupa ODITK, to czterech partnerów skupiających się wokół potrzeb Klientów. Wspieramy poprzez szkolenia, doradztwo, coaching. Realizujemy zarówno szkolenia dedykowane, uwzględniające specyfikę i potrzeby firmy oraz indywidualny potencjał poszczególnych grup pracowniczych. Oferujemy także szkolenia otwarte z bardzo szerokiej tematyki jak np.: prawo, logistyka, project management, finanse, controlling czy treningi umiejętności interpersonalnych. Do tej pory zrealizowaliśmy łącznie ponad 10.000 szkoleń dla blisko 1.000 firm.

Naszą misją jest:

*„Jesteśmy Grupą służącą Klientom pomocą i wsparciem w rozwoju kadr menedżerskich, jako podstawowego czynnika sukcesu w procesie budowy nowoczesnego przedsiębiorstwa. W naszej pracy kierujemy się zasadami etyki. Największą wartością jest dla nas zaufanie Klientów.”*

**Nasze osiągnięcia i partnerzy:**

 <p>Dwukrotnie otrzymaliśmy certyfikat „Organizatora Szkoleń Najwyższej Jakości”.</p>	 <p>W 2008 roku zostaliśmy uznani najwyżej cenionym partnerem szkoleniowym Philips w Polsce.</p>	 <p>Trzykrotnie otrzymaliśmy Medal Europejski.</p>	 <p>Nagroda przyznawana przez Grupę ODITK.</p>
--	---	--	---

 <p><b>KAPITAŁ LUDZKI</b> NARODOWA STRATEGIA SPÓJNOŚCI</p>		 <p><b>UNIA EUROPEJSKA</b> EUROPEJSKI FUNDUSZ SPOŁECZNY</p>
<p>Współpraca i partnerstwo przy projektach dofinansowanych z Unii Europejskiej</p>		

 <p>Członkostwo i partnerstwo z Fundacją Korporacyjnej Odpowiedzialności Społecznej.</p>	 <p>Partnerstwo ze Stowarzyszeniem Project Management Polska.</p>	 <p>Członkostwo i partnerstwo z Business Centre Club.</p>	 <p>Członkostwo w Polskiej Izbie Firm Szkoleniowych.</p>
---	--	---	---

 <p>Członkostwo w International Group of Controlling.</p>	 <p>Partnerstwo z The Association of Chartered Certified Accountants.</p>	 <p>Współpraca z Centrum Edukacji Logistycznej Instytutu Logistyki i Magazynowania.</p>	 <p>Współpraca z Controller Akademie w Gauting k/Monachium.</p>
--	--	--	--

 <p>Współpraca z Wyższą Szkołą Administracji i Biznesu.</p>	 <p>Partner Ogólnopolskiego Seminarium Biznesu i Nowych Technologii, Politechnika Gdańska.</p>	 <p>Partner Konkursu „Grasz o staż”.</p>	 <p>Partner Konkursu Karole, Politechnika Gdańska.</p>
--	---	--	---

**Ignorantia iuris nocet** (nieznajomość prawa szkodzi) ta łacińska maksyma ważna jest w życiu prywatnym każdego z nas. W przypadku menadżerów prowadzących przedsiębiorstwa nabiera jednak szczególnego znaczenia. Skutki błędnych, niezgodnych z literą prawa, decyzji przekładają się na funkcjonowanie i wyniki zarządzanego przedsiębiorstwa, a tym samym na losy jego pracowników. Jak często zdarzyło się, że nieznajomość prawa przeszkadzała Ci w prowadzeniu biznesu? W Polsce codziennie kilka milionów menadżerów, kierowników i specjalistów podejmuje decyzje o charakterze prawnym. Z całą pewnością można powiedzieć, że dotyczy to również Ciebie lub Twoich pracowników.

Polski system prawny cierpi na zjawisko wysokiej inflacji prawnej - co roku powstaje kilkaset nowych aktów prawnych. Niemal codziennie uchwalana jest nowa ustawa, co godzinę powstaje nowe rozporządzenie, co siedem minut drukowana jest nowa strona Dziennika Ustaw (za J. Wojciechowski - sędzią Sądu Apelacyjnego). Sytuacja ta utrudnia podejmowanie decyzji biznesowych i sprawia, że bez znajomości bieżących podstaw prawnych funkcjonowania przedsiębiorstw jest to wysoce ryzykowne.

Program oferowanego przez nas cyklu szkoleń pt. "Ignorantia iuris nocet (nieznajomość prawa szkodzi) – Akademia Prawa dla Menadżera" obejmuje twardą wiedzę z zakresu aspektów prawnych najbardziej istotnych dla poprawnego funkcjonowania przedsiębiorstw takich jak:

- podstawowe zasady prawne wynikające z ustawy o swobodzie działalności gospodarczej, kodeksu cywilnego, kodeksu spółek handlowych.
- elementy prawa handlowego
- prawne aspekty umów
- prawo podatkowe
- prawo zamówień publicznych
- ochrona konkurencji, przeciwdziałanie nieuczciwym praktykom
- ochrona konsumentów
- odpowiedzialność za produkt niebezpieczny
- prawo własności intelektualnej
- prawo gospodarcze Unii Europejskiej
- odpowiedzialność prawna menadżera

## ■ ■ ■ PROCES REKRUTACJI

W szkoleniach mogą wziąć udział osoby zatrudnione w mikro, małym lub średnim przedsiębiorstwie np.: właściciele firm, dyrektorzy, kierownicy, menadżerowie i specjaliści samodzielnie podejmujący decyzje o charakterze prawnym.

Szkolenia przeznaczone są dla grupy 135 osób, a w tym dla: 26 osób będących przedsiębiorcami i pracownikami mikroprzedsiębiorstw, 69 pracowników małych przedsiębiorstw oraz 40 pracowników średnich przedsiębiorstw delegowanych przez pracodawców.

O przyjęciu na cykl szkoleń decydować będzie **kolejność zgłoszeń** oraz przynależność do **grupy docelowej**. Zgłoszenia przyjmowane są jedynie na cały cykl 8 szkoleń odbywający się w jednym wybranym mieście. Nie ma możliwości zgłoszenia uczestnictwa w wybranych pojedynczych szkoleniach.

Zrealizowanych zostanie łącznie 9 cykli szkoleniowych. Każdy cykl trwa ok. 8 miesięcy i składa się z 8 szkoleń (w sumie 10 dni szkoleniowych). Grupa szkoleniowa będzie liczyła ok. 15 osób.

Szkolenia odbywać się będą wyłącznie w **dni robocze**.

## ZGŁOSZENIE UCZESTNICTWA



Osoby zainteresowane uczestnictwem w projekcie powinny przelać wypełniony formularz zgłoszeniowy faksem pod numer **(58) 341 13 85**. Zgłoszenie powinno zawierać pieczętkę firmy oraz podpis osoby upoważnionej.

Po pozytywnej rekrutacji uczestnik zobowiązany jest wypełnić komplet dokumentów.

Warunkiem uczestnictwa w szkoleniach dofinansowanych z EFS jest wniesienie wkładu prywatnego.

## PROGRAM SZKOLEŃ

Temat szkolenia		Czas trwania	
1	Elementy prawa – wprowadzenie	1 dzień	8 godz.
2	Elementy prawa handlowego	1 dzień	8 godz.
3	Prawne aspekty umów	2 dni	16 godz.
4	Prawo podatkowe	2 dni	16 godz.
5	Elementy prawa zamówień publicznych	1 dzień	8 godz.
6	Pozostałe aspekty prawne funkcjonowania przedsiębiorstwa na rynku	1 dzień	8 godz.
7	Elementy prawa gospodarczego Unii Europejskiej	1 dzień	8 godz.
8	Odpowiedzialność prawna menadżera	1 dzień	8 godz.
<b>RAZEM</b>		<b>10 dni</b>	<b>80 godz.</b>

Szkolenia będą prowadzone przez praktyków – radców prawnych, którzy w swojej codziennej pracy stale doskonalą umiejętności wykorzystania wiedzy prawnej w praktyce gospodarczej.

## CZAS I MIEJSCE SZKOLEŃ

Cykle szkoleniowe odbywać się będą od marca 2010 do listopada 2011 w 5 miastach Polski:

1. Warszawie,
2. Gdańsku,
3. Wrocławiu,
4. Poznaniu,
5. Katowicach.

Pełen harmonogram szkoleń odbywających się w ramach Akademii dostępny na [www.prawny.oditk.pl](http://www.prawny.oditk.pl)

## ■ ■ ■ POZIOM DOFINANSOWANIA

Poziom dofinansowania kosztów uczestnictwa przedsiębiorców lub pracowników przez nich delegowanych w szkoleniu nie przekracza:

- 80% wydatków kwalifikowanych objętych regułami pomocy publicznej przypadających na mikroprzedsiębiorcę lub małego przedsiębiorcę
- 70% wydatków kwalifikowanych objętych regułami pomocy publicznej przypadających na średniego przedsiębiorcę.

## ■ ■ ■ KOSZT UDZIAŁU

Koszt udziału w Akademii Prawa dla Menadżera w zależności od wielkości przedsiębiorstwa przedstawia poniższa tabela:

<b>Akademia Prawa dla Menadżera</b>	mikro lub małe przedsiębiorstwo	średnie przedsiębiorstwo
wkład prywatny	<b>1 373,65 zł</b>	<b>2060,48 zł</b>

Istnieje możliwość wniesienia wkładu finansowanego wynagrodzeniami (tzn. wynagrodzenie pracownika za czas oddelegowania na szkolenie może stanowić część wkładu prywatnego, tylko w przypadku zatrudnienia pracownika na umowę o pracę):

- dla mikro i małych przedsiębiorstw: całkowita kwota wymaganego wkładu wynosi 1 373,65 zł, z czego max wkład wynagrodzeniami to 1080 zł i min. wkład gotówkowy to 293,65 zł,
- dla średnich przedsiębiorstw: całkowita kwota wymaganego wkładu wynosi 2060,48 zł, z czego max wkład wynagrodzeniami to 1080 zł i min. wkład gotówkowy to 980,48 zł.

<b>Akademia Prawa dla Menadżera</b>	maksymalny wkład wynagrodzeniami	minimalny wkład gotówkowy	<b>wkład prywatny</b>
	a	b	a+b
mikro lub małe przedsiębiorstwo	1080 zł	293,65 zł	<b>1 373,65 zł</b>
średnie przedsiębiorstwo	1080 zł	980,48 zł	<b>2060,48 zł</b>

Koszt udziału w Akademii Prawa dla Menadżera obejmuje:

- 8 szkoleń odbywających się w dni robocze (w sumie 10 dni szkoleniowych),
- materiały szkoleniowe, obiady i przerwy kawowe każdego dnia szkolenia,
- noclegi dla 60% uczestników.

### PIOTR GRZECHOWIAK



Specjalizuje się w prawie korporacyjnym i prawie umów. Partner zarządzający w Kancelarii Radców Prawnych i Adwokatów Aval- Consult Sp.p w Gdańsku. Wykładowca na studiach podyplomowych w Wyższej Szkole Administracji i Biznesu w Gdańsku.

Prezes Zarządu Ośrodka Doradztwa i Treningu Kierowniczego w Gdańsku oraz radca prawny wielu instytucji i przedsiębiorstw. Organizował i prowadził wiele projektów doradczych realizowanych przez ODITK - między innymi projekty prywatyzacji i restrukturyzacji przedsiębiorstw, prowadzenie procedury likwidacyjnej i upadłościowej przedsiębiorstw (jako likwidator i syndyk), wprowadzenie na rynek inwestorów zachodnich i tworzenie na ich rzecz nowych przedsięwzięć gospodarczych w Polsce.

W latach 2000 - 2003 Wicedziekan Okręgowej Izby Radców Prawnych w Gdańsku, w latach 2000 - 2001 pracował jako konsultant firmy Ernst & Young. W ostatnich 3 latach realizował projekty szkoleniowo - doradcze m.in. dla: Korporacji Budowlanej Doraco, TU Allianz, Ceramiki Budowlanej Wienerberger, Alimy Gerber, PZU Development, Altadis Polska.

### JACEK WĘSIERSKI



Trener, konsultant. Dzięki kilkuletniej praktyce związanej z obsługą prawną podmiotów gospodarczych, w tym sporządzaniem opinii i analiz prawno-gospodarczych, prawno-podatkowych i prawno-karnych, współudziałem w prowadzeniu postępowań sądowych i podatkowych, a także z zakresu ubezpieczeń społecznych, sporządzaniem pism procesowych, sporządzaniem dokumentacji podatkowych i.in. zyskał miano specjalisty z zakresu szkoleń obejmujących problematykę gospodarczych i podatkowych aspektów funkcjonowania przedsiębiorstw oraz odpowiedzialności członków organów spółek kapitałowych za niezapłacone przez spółkę należności cywilnoprawne, podatkowe i składkowe.

Jest także autorem ponad 600 publikacji, których przedmiotem są aspekty prawno-gospodarcze i podatkowe funkcjonowania przedsiębiorstw oraz odpowiedzialność członków organów spółek kapitałowych.

Doświadczenie praktyczne zdobył pracując na stanowiskach: Doradcy Prawnego, Doradcy Zarządu ds. Prawnych w spółkach prawa handlowego, Pełnomocnika Zarządu w samorządzie terytorialnym, Aplikanta Sądowego, Specjalisty ds. rozwoju i szkoleń.

Absolwent Wydziału Prawa i Administracji Uniwersytetu Gdańskiego i Wydziału Ekonomicznego Uniwersytetu Gdańskiego.

## PAWEŁ LIS



Radca prawny wielu podmiotów gospodarczych, partner Kancelarii Aval-Consult Sp.p. w Gdańsku. Specjalizuje się w prawie zamówień publicznych, oraz w prawie handlowym, kontraktach gospodarczych, w tym w negocjowaniu i tworzeniu umów. Dzięki kilkuletniej praktyce związanej z obsługą prawną podmiotów gospodarczych oraz instytucji finansów publicznych, w tym sporządzaniem opinii i analiz z zakresu prawa zamówień publicznych zyskał miano specjalisty z zakresu szkoleń z tej dziedziny.

Biegłe włada językiem angielskim i hiszpańskim.

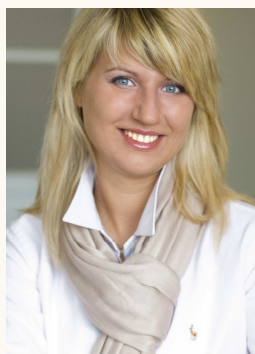
Uczestniczył w wielu projektach realizowanych w branży budowlanej zarówno jako radca prawny firm, konsultant zewnętrzny jak i likwidator.

W ostatnim okresie realizował projekty szkoleniowe m.in. dla: Polimex – Mostostal, LSMW Total Life Science Solutions, Jastrzębskich Zakładów Remontowych, jak również prowadził wiele szkoleń otwartych.

Absolwent Uniwersytetu Gdańskiego Wydziału Prawa i Administracji oraz Studium Prawa Angielskiego i Europejskiego Uniwersytetu Cambridge.

## ■ ■ ■ KONTAKT W SPRAWIE REKRUTACJI

### ZAPRASZAM DO WSPÓŁPRACY



## MARTA CHROMIEC

tel. **058 326 24 48**

e-mail: [mchromiec@oditk.pl](mailto:mchromiec@oditk.pl)

[www.prawny.oditk.pl](http://www.prawny.oditk.pl)

AA DESIGN · ACTIA FORUM · ADB POLSKA · AGENCJA RESTRUKTURYZACJI I MODERNIZACJI ROLNICTWA · AGI MEDIA WARSZAWA · AGORA · ALCATEL POLSKA · ALFA LAVAL POLSKA · ALIOR BANK · ALSTOM POWER · ALTADIS POLSKA · AMERICAN RESTAURANTS · AMS · ANTALIS POLAND · APSYS POLSKA · ARGO · ARMET BIS · ASSECO POLAND · ASTE · ASTRAZENECA PHARMA POLAND · ATENA Usługi Informatyczne i Finansowe · AVON OPERATIONS POLSKA · AXA POLSKA · BALEX METAL · BANK GOSPODARSTWA KRAJOWEGO · BANK MILLENNIUM · BANK POCZTOWY · BANK SPÓŁDZIELCZY W SUWAŁKACH · BANK ZACHODNI WBK · BARRY CALLEBAUT MANUFACTURING POLSKA · BE Group · BIBUS MENOS · BIURO PROJEKTOWANIA SYSTEMÓW CYFROWYCH · BIURO PROJEKTÓW BUDOWNICTWA KOMUNALNEGO · BORGHA HALE · BRE BANK · BROWAR BELGIA · BROWAR VAN PUR · BSH · BSH SPRZĘT GOSPODARSTWA DOMOWEGO · BUDIMEX DROMEX · BUDIMEX · BUDMAX · C. HARTWIG GDYNIA · CEDAT · CEMET · CEMEX · CENTRUM MEDYCZNE ENEL-MED · CIECH · COMMERCIAL UNION POLSKA · CRC COMMUNICAID · DELAVAL OPERATIONS · DELAVAL · DESTYLARNIA SOBIESKI SPÓŁKA AKCYJNA W STAROGARDZIE GDAŃSKIM · DHL GLOBAL FORWARDING · DOM FINANSOWY QS · DONAKO · DOUGLAS POLSKA · DPD POLSKA · DR JOSEF RAABE SPÓŁKA WYDAWNICZA · DSG-CANUSA POLSKA · DÜRR POLAND · EKO HOLDING · EKOLAN · ELAVON MERCHANT SERVICES · ELBUD KATOWICE · ELTEL NETWORKS POLAND · ELTEL NETWORKS TELECOM · EMAX · EMPERIA HOLDING · ENERGA GDAŃSK Obsługa i Sprzedaż · ENERGA OPERATOR · ENERGA · ENERGETYKA DWORY · ENERGMONTAŻ PÓLNOC · ENERGOPOMIAR – ENERGOPROJEKT KATOWICE · EPC · ERBE POLSKA · ERICSSON · ERNST & YOUNG · ESSILOR OPTICAL LABORATORY POLSKA · EURINTRADE POLSKA · EUROBANK · FABRYKA KOTŁÓW RAFAKO · FABRYKA MASZYN I URZĄDZEŃ FAMAK · FARM FRITES POLAND · FIRMA OPANIARSKA DĘBICA · FLEXLINK SYSTEMS · FLEXTRONICS INTERNATIONAL POLAND · FORTIS BANK POLSKA · FOTA · FRANKE POLSKA · FRESH LOGISTICS · FRIGOGLASS · FUNDACJA BERTELSMANN · GALPOSTER · GARDNER POLAND · GBPBP PROJPRZEM · GDAŃSKA STOCZNIA "REMONTOWA" IM. J. PIŁSUDSKIEGO · GDN AIRPORT SERVICES · GENERALI TU · GEOFIZYKA TORUŃ · GETIN BANK · GOODYEAR DUNLOP TIRES POLSKA · GRUPA KAPITAŁOWA PGNIG · GRUPA LOTOS · GRUPA ORKLA PRESS POLSKA · GRUPA SKOK · GRUPA ŻYWIEC · HEWELTT PACKARD COMPANY GLOBAL E-BUSINESS OPERATIONS · HISPANO-SUIZA POLSKA · HOCHTIEF POLSKA · HYDRO · VACUUM SA · IKEA RETAIL · INFORUM BUSINESS INTELLIGENCE DOMDATA · INFRA · ING BANK ŚLĄSKI · ING USŁUGI FINANSOWE · INTER MARINE · INTERNATIONAL PAPER KWIDZYN · INVEST COMFORT · INWEX · ISTA POLSKA · JABIL CIRCUIT POLAND · KAPENA · KEMIRA GROWHOW · KIMBALL ELECTRONICS POLAND · KLOSE CZERSKA FABRYKA MEBLI · KLOSE FABRYKA MEBLI · KLOSE GOŚCICIŃSKA FABRYKA MEBLI · KLOSE POMORSKA FABRYKA MEBLI · KODAL CENTRUM HYDRAULIKI SIŁOWEJ · KOMISJA NADZORU FINANSOWEGO · KOMPANIA PIWOWARSKA · KORPORACJA BUDOWLANA DORACO · KPM MEBLE KŁODZKO · KRAFT FOODS · KRAJOWA IZBA ROZLICZENIOWA · KRONOPOL · KROSS · KUJAWSKA FABRYKA MANOMETRÓW KFM · KUTNOWSKIE ZAKŁADY FARMACEUTYCZNE POLFA · LASY PAŃSTWOWE PP · LEROY MERLIN POLSKA · LIBELLA · LLOYD'S REGISTER POLSKA · LOT-USŁUGI LOTNISKOWE W GDAŃSKU · LSMW TOTAL LIFE SCIENCE SOLUTIONS ODDZIAŁ W POLSCE · LSMW TOTAL LIFE SCIENCE SOLUTION · LU POLSKA · LUBUSKA WYTWÓRNIA WÓDEK GATUNKOWYCH POLMOS W ZIELONEJ GÓRZE · LUG · LUKAS BANK · M&S POMORSKA FABRYKA OKIEN · OKNA DREWNIANE · MAAG GEAR ZAMECH · MALBORSKIE ZAKŁADY TECHNICZNE ORGANIKA · MASTERFOODS POLSKA · MASTERLINK EXPRESS · MAWENT · MCI MANAGEMENT · MEBLOMAK · MEDANA PHARMA TERPOL GROUP · MEDIATEKA-MIEJSKA BIBLIOTEKA PUBLICZNA · METSA TISSUE · MICHAEL HUBER POLSKA · MIEJSKIE PRZEDSIĘBIORSTWO KOMUNIKACYJNE W CZĘSTOCHOWIE · MIEJSKIE PRZEDSIĘBIORSTWO WODOCIĄGÓW I KANALIZACJI w m.st. Warszawie · MINIBIURO · MIROŚLAW GZELLA Z.P.U.H. · NARODOWY BANK POLSKI · NETIA · NETIA TELEKOM · NIEWIADÓW · NOTUS · NOVARTIS POLAND · NYBORG-MAWENT · NYCOMED PHARMA · OPEC GDYNIA · OPOCZNO · ORBIS · ORLEN · OSTRZESZOWSKIE ZAKŁADY CHEMII GOSPODARCZEJ POLLENA · OŚRODEK ROZWOJOWO-WDROŻENIOWY LASÓW PAŃSTWOWYCH BEDOŃ · P&O NEDLLOYD POLSKA · PABIANICKIE ZAKŁADY FARMACEUTYCZNE "POLFA" · PBE ELBUD W KATOWICACH · PBE ELBUD WARSZAWA · PBG · PBP ORBIS · PCC ROKITA · PEC w Malborku · PETRO ZACHÓD · PFIZER POLSKA · PGE ELEKTROWNIA BEŁCHATÓW · PGF · PGNIG · PHILIPS LIGHTING POLAND · PHILIPS LIGHTING FAREL MAZURY · PILKINGTON AUTOMOTIVE POLAND · PILKINGTON POLSKA · PIOTR I PAWEŁ · PIPELIFE POLSKA · PKP POLSKIE LINIE KOLEJOWE · PLANETA 11-MIEJSKA BIBLIOTEKA PUBLICZNA · PLATAN · PLIVA KRAKÓW · POJAZDY SZYNOWE PESA BYDGOSZCZ · POJAZDY SZYNOWE PESA BYDGOSZCZ HOLDING · POLBANK EFG EUROBANK ERGASIAS SPÓŁKA AKCYJNA ODDZIAŁ W POLSCE · POLCARD · POLDANOR · POLFA WARSZAWA · POLFARMEX · POLIMEX-MOSTOSTAL · POLPHARMA BIURO HANDLOWE · POLSKA TELEFONIA CYFROWA · POLSKIE LINIE LOTNICZE LOT · POŁUDNIOWY KONCERN ENERGETYCZNY · POŁUDNIOWY KONCERN WĘGLOWY · PORTA KMI POLAND · PORT-HOTEL · PPKS Gdańsk · PPUP POCZTA POLSKA · PPUP POCZTA POLSKA CENTRUM USŁUG KONCESJONOWANYCH · PRESSPUBLICA · PROFI CREDIT POLAND · PROVIDENT POLSKA · PRZEDSIĘBIORSTWA PRZEWOZU TOWARÓW PKS GDAŃSK-OLIWA · PRZEDSIĘBIORSTWO BUDOWY KOPALŃ PEBEKA · PRZEDSIĘBIORSTWO EKSPLOATACJI RUROCIĄGÓW NAFTOWYCH "PRZYJAŹŃ" · PRZEDSIĘBIORSTWO FARMACEUTYCZNE "ZIOŁOLEK" · PRZEDSIĘBIORSTWO FARMACEUTYCZNO KOSMETYCZNE OCEANIC · PRZEDSIĘBIORSTWO ZAOPATRZENIOWE MORS · PSE CENTRUM · PSE OPERATOR · PSE · PSE ZACHÓD · PZU · RAIFFEISEN BANK POLSKA · RAIFFEISEN-LEASING POLSKA · RAIFFPOL · RECKITT BECKINER POLSKA · REJONOWE PRZEDSIĘBIORSTWO WODOCIĄGÓW I KANALIZACJI TYCHY · REMES · REMSOD · REMY AUTOMOTIVE · REYNAERS POLSKA · ROSSMANN SDP · ROSTI · RR DONNELLEY EUROPE · SAMUELSON & NORDHAUS · SANOFI-AVENTIS · SANOFI-SYNTHELABO · SAUR NAPTUN GDAŃSK · SCANIA PRODUCTION SŁUPSK · SCHENKER · BTL · SELPOL · SFERIA · SIARKOPOL GDAŃSK · SIGMAKALON DECO POLSKA · SONION POLSKA · SPEC · SPSK AKADEMIA MEDYCZNA W GDAŃSKU · STABILATOR · STEINHOFF MOBEL GRUPPE KLOSE · STOMIL · STU ERGO HESTIA SA · SZPITAL ŚW. JANA W STAROGARDZIE · TELEKOMUNIKACJA KOLEJOWA · TELEKOMUNIKACJA POLSKA · TELEKOMUNIKACJA POLSKA-POLPAK · TELZAS · THOMSON TECHNICOLOR POLAND · TIETOENATOR RTS · TNT EXPRESS WORLDWIDE (POLAND) · TORFARM S.A · TOYOTA MOTOR POLAND · TP EMITEL · TPV · TYGODNIK OSTROŁĘCKI · UNIBUD BEP · UNILEVER POLSKA · UNIWERSYTET GDAŃSKI · UPC POLSKA · US PHARMACIA · VATTENFALL DISTRIBUTION POLAND · VECTOR · VECTRA · VITERRA BAUPARTNER POLSKA · VOLKSWAGEN BANK POLSKA · VOLKSWAGEN POZNAŃ · VOLVO POLSKA · WARBUD · WILBO · WYDAWNICTWO VERLAG DASHOFER · YARA POLAND · ZAKŁAD UBEZPIECZEŃ SPOŁECZNYCH · ZAKŁADY CHEMICZNE POLICE · ZAKŁADY CHEMICZNE ZACHEM · ZAKŁADY FARMACEUTYCZNE POLPHARMA · ZAKŁADY PRZEMYSŁU TŁUSZCZOWEGO OLWIT · ZAKŁADY REMONTOWE ENERGETYKI WARSZAWA · ZESPÓŁ ELEKTROCIĘPŁOWNI WYBRZEŻE · ZIPP · ZJEDNOCZONE PRZEDSIĘBIORSTWO ROZRYWKOWE · ZKM W GDAŃSKU · ZNTK "MIŃSK MAZOWIECKI



**KAPITAŁ LUDZKI**  
NARODOWA STRATEGIA SPÓJNOŚCI

Projekt współfinansowany przez Unię Europejską  
w ramach Europejskiego Funduszu Społecznego

UNIA EUROPEJSKA  
EUROPEJSKI  
FUNDUSZ SPOŁECZNY

